

ISEN

ALL IS DIGITAL!

OUEST



yncréa

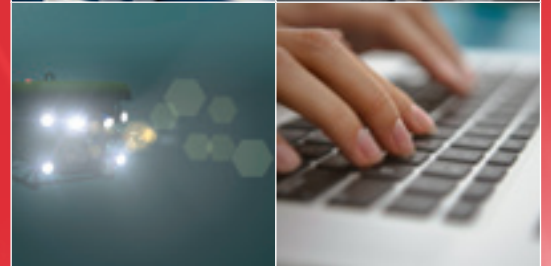


Parcours post-bac
&
Cycle Ingénieur



INGÉNIEUR PAR L'APPRENTISSAGE

16 DOMAINES PROFESSIONNELS



BREST - CAEN - NANTES - RENNES

GRANDE ÉCOLE D'INGÉNIEURS

10 bonnes raisons de devenir ingénieur par l'apprentissage

- 1 -

**Se former
gratuitement***

- 2 -

**Être rémunéré
pendant ses 3 ans
d'études**

- 3 -

**S'assurer
une insertion
professionnelle
rapide****

- 4 -

**Intégrer
le numérique
comme
une évidence**

- 5 -

**Découvrir
au plus tôt
une culture
d'entreprise**

- 6 -

**Axer ses études
sur des projets
concrets**

- 7 -

**Mettre en pratique
ses savoirs
directement dans
le monde
professionnel**

- 8 -

**S'enrichir
d'une progression
professionnelle
graduelle**

- 9 -

**Bénéficier
de la force d'un
réseau de plus de
10 000 ingénieurs
ISEN**

- 10 -

**Pouvoir choisir
parmi de nombreux
domaines
professionnels**

* Hors frais de vie étudiante, BDE, AI

** (100 % des étudiants ont reçu une proposition d'emploi avant la fin des études)



All is digital!

Le numérique et l'intelligence artificielle modifient en profondeur nos façons de communiquer, de travailler, de créer, de soigner.

Les nouveaux modes de production et de gestion de l'énergie électrique transforment nos manières de vivre. Le croisement de ces technologies permet la construction d'une nouvelle économie toujours plus efficiente et respectueuse de l'environnement.

La maîtrise de ces compétences est au cœur de la formation ISEN. Elle permet de répondre aux besoins des entreprises dans tous les secteurs d'activité.

Fort de vos connaissances, et grâce à l'expérience acquise lors de votre apprentissage, vous participerez activement aux évolutions du monde qui nous entoure. En vous engageant dans une formation d'Ingénieur ISEN par l'apprentissage, vous prenez part dès à présent, sur le terrain, dans les transformations numérique, énergétique et environnementale, dans le domaine de votre choix : technologies pour la santé, environnement, transports propres, énergie, cybersécurité, robotique...

Futurs managers, experts, dirigeants, créateurs d'entreprises... L'ISEN vous offre la possibilité de rejoindre les rangs de l'excellence scientifique et l'assurance de vous accomplir dans une révolution aussi bien technologique que citoyenne.

Bienvenue à l'ISEN !

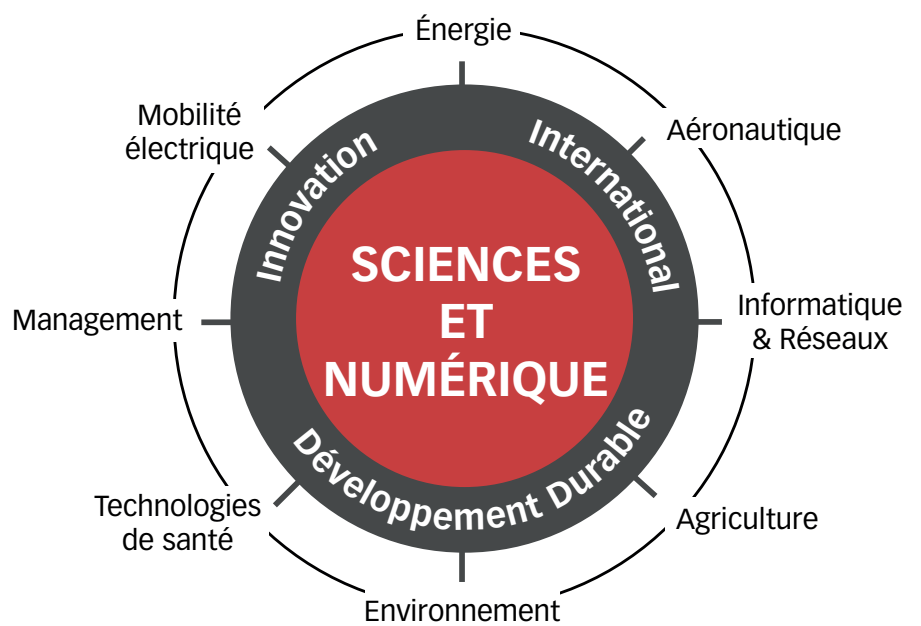


10 500
ingénieurs ISEN



Ingénieur par le numérique

Parce que les technologies du numérique sont partout, l'ISEN forme des ingénieurs aptes à répondre aux besoins des entreprises dans tous les secteurs d'activité.



À l'ISEN, vous construisez votre parcours d'apprenti sur 3 ans après un Bac+2.

Pour vous permettre de mettre toutes les chances de votre côté **pour intégrer le Cycle Ingénieur par l'Apprentissage, vous pouvez, dès votre 1^{ère} année post-bac, choisir de suivre un BTS Prépa.**

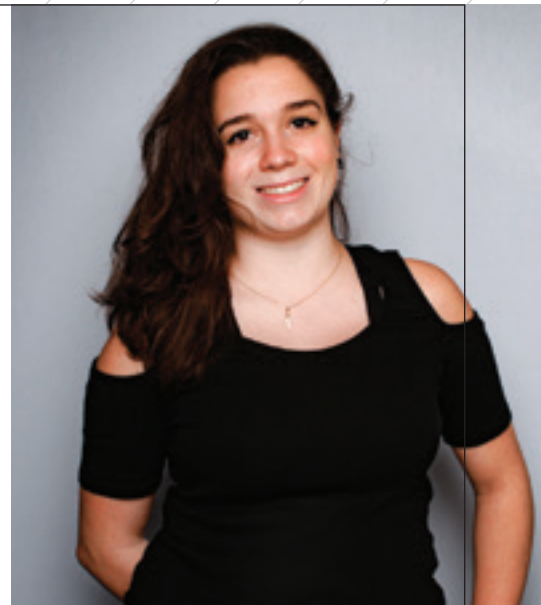


Parcours

Morgane / Ingénieure ISEN

Après mon Bac Professionnel en Aéronautique, j'avais beaucoup de compétences techniques et manuelles et je souhaitais continuer mes études jusqu'au niveau ingénieur en passant par de l'alternance. À l'époque, mon niveau en informatique, sciences et mathématiques théoriques m'inquiétait pour réussir, car ces matières ont été très négligées durant le lycée. Le BTS Prépa m'a permis de rattraper mon retard.

À la fin de ce cursus, j'avais l'impression que rien ne me manquait pour débiter mes études d'ingénieur. Cette opportunité est une véritable chance qui permet à tout le monde d'accéder à un niveau ingénieur, peu important nos antécédents scolaires ! Et cela fait plaisir de constater qu'il y a de plus en plus de femmes dans ces cursus ingénieur, à l'école comme en entreprise.



Jean-Marc Drévès / Naval Group Nantes,

Responsable Attractivité et Relations Écoles
Pays de la Loire / Nouvelle-Aquitaine

Naval Group est partenaire de la formation d'ingénieurs par apprentissage de l'ISEN depuis son ouverture en 2008. L'alternance est un pilier de Naval Group dans la transmission des savoirs : nous comptons environ 500 recrutements d'alternants chaque année, ce qui représente 5% des effectifs du groupe.

Notre politique RH intègre pleinement l'embauche d'ingénieurs junior ; un protocole d'accueil dédié est en place avec un parcours d'intégration spécifique aux alternants, nos tuteurs sont formés pour accompagner au mieux les apprentis-ingénieurs, et la rémunération est attractive.

Les alternants que nous accueillons ont la possibilité d'intégrer les 10 sites du groupe sur des missions en électronique ou en informatique embarqué. Ils ont alors l'opportunité de grandir, d'évoluer d'un poste de technicien supérieur vers un poste d'ingénieur avec tout ce que cela comporte.

Au cours de ces 3 années, les étudiants découvrent bien plus que la simple technicité relative à leur métier. Ils rejoignent un collectif intégré, ils découvrent la vie d'entreprise, la vie d'équipe, le management, l'organisation du travail...

À la fin de leurs études, c'est environ un tiers des alternants qui sont embauchés en CDI au sein de Naval Group sur des métiers d'ingénierie et de production. L'alternance est tout simplement la voie royale vers le métier d'ingénieur.



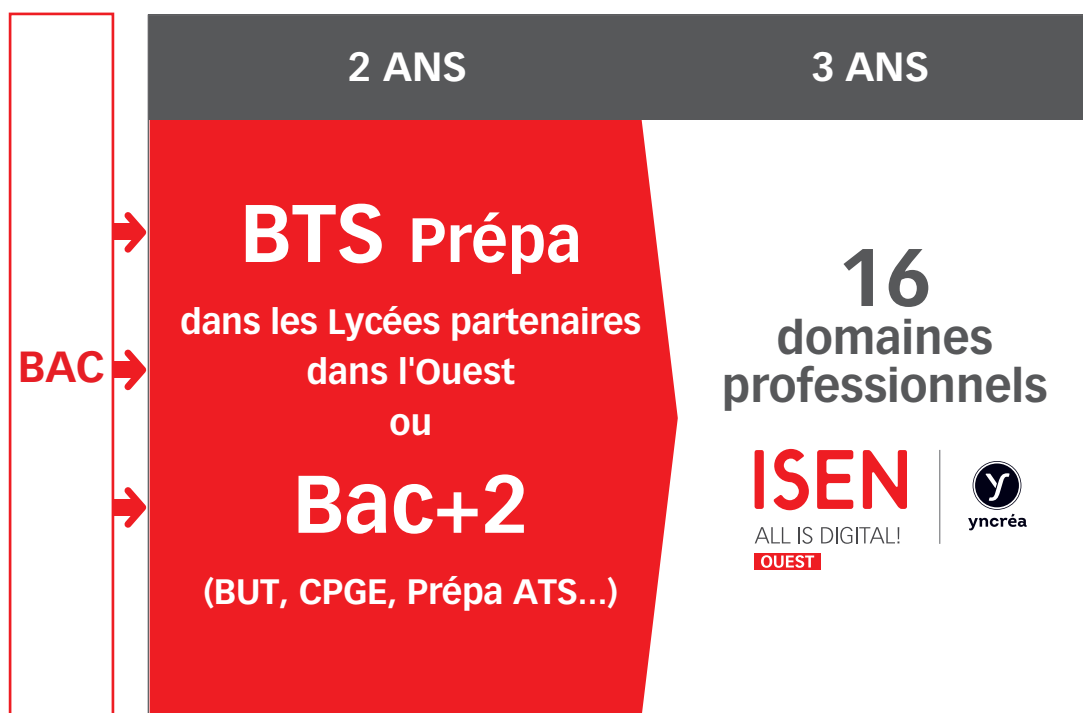
Un parcours post-bac sécurisé



En choisissant un parcours sécurisé BTS Prépa + Cycle ingénieur par l'apprentissage, vous choisissez d'intégrer une formation d'excellence en vous laissant la possibilité d'une entrée dans la vie active après l'obtention de votre BTS.

Au cours de votre **BTS Prépa**, vous suivez des cours complémentaires en Sciences, en Anglais et en Formation Humaine et Sociale de manière à pouvoir intégrer l'école d'ingénieur pour vos 3 dernières années d'études.

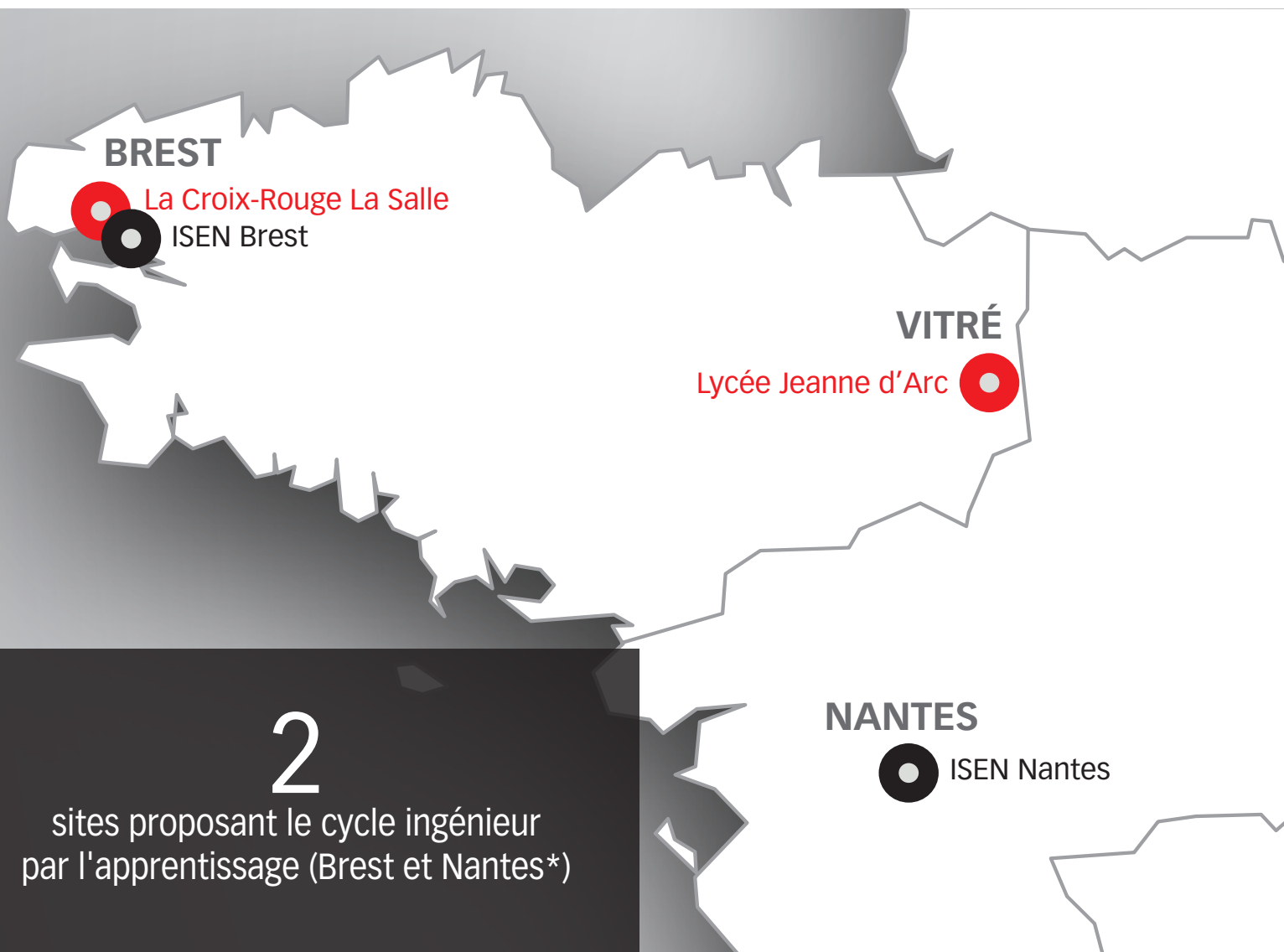
Lors du **Cycle Ingénieur Par l'Apprentissage**, vous alternerez les périodes à l'école et les périodes en entreprises en montant progressivement en compétence. Vous aurez le choix entre **16 domaines professionnels** pour aborder un secteur d'activité en particulier.



BTS prépa Ouest

Les lycées partenaires ISEN permettent de suivre un BTS en suivant une option "Prépa".

Deux lycées partenaires dans l'Ouest proposent cette solution pour sécuriser son parcours étudiant en se laissant la possibilité de poursuivre ses études d'ingénieur par l'apprentissage ensuite.



2

sites proposant le cycle ingénieur par l'apprentissage (Brest et Nantes*)

2

lycées partenaires dans l'Ouest

NANTES



ISEN Nantes

Lycées partenaires

- Brest - Lycée La Croix Rouge La Salle
- Vitré - Lycée Jeanne d'Arc

Cycle Ingénieur Par l'Apprentissage

- Brest - ISEN Brest
- Nantes - ISEN Nantes*

* Sous réserve d'autorisation d'ouverture par la CTI

BTS Prépa

Le BTS Prépa est un cycle préparatoire à l'admission dans les cycles ingénieurs ISEN.

- Le BTS Prépa est ouvert aux lycéens de Terminale : Générale, STI2D et Professionnelle.
- La formation s'appuie sur la préparation d'un BTS. Elle est complétée chaque année de 150 heures de mathématiques, informatique, anglais et formation humaine et sociale.
- À l'issue de cette formation, les étudiants intègrent pour une durée de trois années le cycle ingénieur de l'ISEN à Brest ou à Nantes sous statut étudiant ou dans le cadre de l'apprentissage.



Antonin / Ingénieur ISEN

Devenir ingénieur généraliste via un BTS Prépa

Après mon bac professionnel, j'ai préféré continuer mes études afin d'approfondir mes connaissances. L'option « Prépa » de mon BTS m'a permis en 2 ans de rattraper rapidement mon retard dans certaines matières scientifiques et de me rapprocher du rythme des écoles d'ingénieurs. J'y ai acquis une base solide grâce à laquelle j'ai pu démarrer sereinement mon cursus en CIPA (Cycle Ingénieur Par l'Apprentissage).

Je tiens à préciser que sans toute cette préparation, je n'aurais jamais pu rattraper le niveau, le BTS Prépa constitue vraiment une excellente opportunité pour toutes les personnes ayant préparé un Bac Professionnel ou Technologique et qui souhaiteraient atteindre le niveau Bac+5.

Inscription

Terminale Générale, Professionnelle ou STI2D

Postulez sur [Parcoursup.fr](https://parcoursup.fr) auprès du lycée partenaire ISEN de votre choix (voir page 7), en précisant votre intérêt pour l'option « BTS Prépa ».

Domaines professionnels

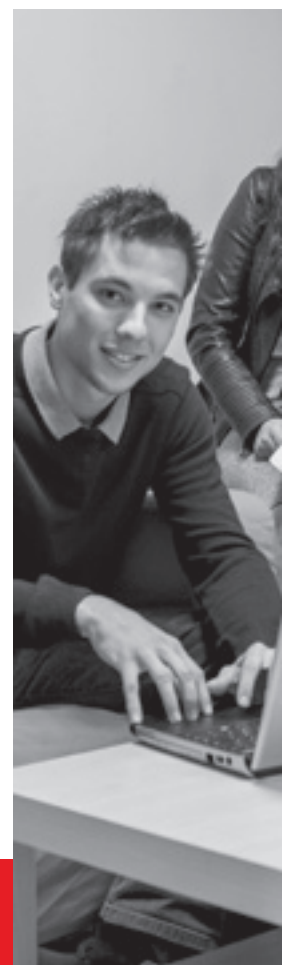
Dès son diplôme de niveau Bac+2, chaque étudiant peut postuler au Cycle Ingénieur Par l'Apprentissage (CIPA).

Les profils recherchés sont souvent issus d'une formation en BUT ou en BTS Prépa.

Le programme des études en CIPA est conçu de manière que chaque apprenti puisse accéder, sans critère de classement, au domaine professionnel de son choix pour les années 4 et 5.

16 domaines professionnels sont accessibles sur les campus de Brest ou Nantes :

- Technologies Médicales et de Santé
- Numérique, Environnement et Développement Durable
- Cybersécurité
- Intelligence Artificielle
- Big Data
- Développement Logiciel
- Robotique - Drones
- Usine du Futur
- Énergie
- Mobilité électrique
- Systèmes embarqués
- Internet des Objets
- Marine Technologies
- Ingénierie de projets et d'affaires
- Agriculture et Numérique
- Finance



Cycle ingénieur par apprentissage (CIPA)

Numérique

CYBERSÉCURITÉ

Sécuriser notre monde numérique



DÉVELOPPEMENT LOGICIEL

Accompagner les révolutions informatiques et numériques



INTERNET DES OBJETS

Inventer un monde communiquant



BIG DATA

Donner du sens aux données qui nous entourent



INTELLIGENCE ARTIFICIELLE

Mettre la puissance des technologies au service de l'Homme



Technologies du vivant

TECHNOLOGIES MÉDICALES ET DE SANTÉ

Imaginer aujourd'hui les technologies médicales de demain



AGRICULTURE ET NUMÉRIQUE

Repenser l'agriculture



NUMÉRIQUE, ENVIRONNEMENT ET DÉVELOPPEMENT DURABLE

Accompagner la transition écologique



Transports - Industrie - Énergie

ÉNERGIE

Enseignements dispensés en anglais

Imaginer les nouvelles solutions énergétiques et environnementales



USINE DU FUTUR

La robotique connectée au service de l'industrie



SYSTÈMES EMBARQUÉS

Concevoir des systèmes complexes



MOBILITÉ ÉLECTRIQUE

Repenser les moyens de transport



ROBOTIQUE DRONES

Créer les robots et les drones de demain



MARINE TECHNOLOGIES

Enseignements dispensés en anglais

Inventer les outils pour mieux appréhender les océans



Business

INGÉNIEUR DE PROJETS ET D'AFFAIRES



Conjuguer technologies, management et business



FINANCE



Comprendre les marchés et le monde de l'entreprise



L'international au cœur de votre parcours

L'ouverture à l'international fait partie intégrante de la formation ISEN.

Pour valider leur diplôme, les apprentis doivent expérimenter une période de 1 mois minimum (insécable) à l'étranger, idéalement en mission pour leur entreprise. Ils doivent également obtenir le niveau B2 d'anglais (TOEIC - 785 - Référence Union Européenne).

Des cours de secondes langues sont proposés pour les apprentis dont le niveau d'anglais est satisfaisant.

La dernière année d'apprentissage peut être réalisée à l'étranger dans les établissements partenaires.

Les ingénieurs ISEN sont présents dans le monde entier

100%
des étudiants réalisent
une expérience
à l'international



Vie étudiante & clubs



Les apprentis en formation à l'ISEN font partie intégrante de la vie de l'établissement. Ils participent aux clubs et associations en fonction de leurs passions.

Des projets étudiants qui vous ressemblent !

- > Humanitaire
- > Journée d'intégration
- > Séjour linguistique
- > Rencontre sportive Inter Campus
- > Skipper voile
- > Club évasion
- > Club musique
- > Gala ISEN

Admission post-bac

2 années post-bac pour préparer son apprentissage (le BTS Prépa)

Le BTS Prépa est un cycle préparatoire à l'admission dans les cycles ingénieurs ISEN. Il est ouvert aux lycéens de **Terminales générale, technologique ou professionnelle**. La formation s'appuie sur la préparation d'un BTS dans l'un des lycées partenaires. Elle est complétée par 150 heures de cours de mathématiques, informatique et formation humaine et sociale.

À l'issue de cette formation, les étudiants peuvent intégrer pour une durée de trois années le cycle ingénieur de l'ISEN, notamment dans le cadre de l'apprentissage. Cette poursuite des études en cycle ingénieur est conditionnée à l'acceptation d'un dossier (+entretien).

Admission au BTS Prépa avec un Bac

- Les admissions se font via la plateforme nationale ParcourSup.
- En choisissant le lycée partenaire au sein duquel il souhaite suivre son BTS, le candidat devra ajouter à son dossier une lettre de motivation pour l'option "Prépa".
- L'admission d'un(e) candidat(e) ne devient définitive qu'après obtention du baccalauréat.
- Frais de scolarité (année 1 du BTS Prépa - y compris frais du lycée) : 2 000 euros / an (2022/2023)

Renseignements

Contact : ISEN Ouest - BTS Prépa
02 98 03 84 00
btsprepa@isen-ouest.yncrea.fr

Bourses d'excellence

Afin de faciliter l'accès aux études supérieures des élèves boursiers méritants, l'ISEN accorde chaque année 10 bourses d'excellence à de nouveaux étudiants. Celles-ci sont également accessibles aux candidats des classes de BTS Prépa soutenues par l'ISEN.

Attribuées sur des critères de ressources et résultats scolaires, ces bourses permettent à chaque étudiant lauréat de bénéficier de frais de scolarité réduits de 50% pendant tout son cursus.



Admission après un Bac+2/3

Postuler après un BUT2, BUT3, BTS ou L3

Les étudiants titulaires d'un diplôme de niveau Bac+2 au moins peuvent postuler dans le cursus par apprentissage de l'ISEN.

Peuvent accéder à ce cursus, en particulier, les étudiants d'un **DUT GEII** ou **Réseaux et Télécom** mais également les étudiants de **BUT, BTS et licence 3**, ainsi que d'anciens élèves de **CPGE** ou **Prépa ATS**.

Les candidats retenus intègrent directement la première année du cursus d'ingénieur par l'apprentissage et suivent la formation par alternance pendant les 3 ans du cycle, sous réserve d'obtention d'un contrat d'apprentissage. Le service Relations Entreprises de l'ISEN facilite la recherche de terrain d'apprentissage des candidats retenus.

Admission après un Bac+2/3

Les dossiers de candidature sont à retirer sur le site : **admissions.isen-ouest.fr**

Contact : Élise BERTHE

02 98 03 84 00

Mail : elise.berthe@isen-ouest.yncrea.fr

Le dossier de candidature est à retourner accompagné des pièces justificatives pour le mois de mars.

Prévoir l'achat d'un ordinateur portable.

Suite à l'étude du dossier, les candidats pré-sélectionnés seront convoqués pour un entretien mené par des enseignants de l'ISEN, des entreprises et des partenaires de la formation. Ce jury établira la liste définitive des candidats admissibles.

L'admission d'un(e) candidat(e) ne devient définitive qu'après signature d'un contrat d'apprentissage de 3 ans avant la rentrée scolaire, et sous réserve d'obtention du niveau ou d'un diplôme Bac+2 minimum ou équivalent.

Frais de scolarité (années 3, 4 et 5) : Aucun (sauf cotisations BDE et AI).

Niveau d'admission	Candidat issu de	Prérequis	Campus
CIPA 3 (3 ^e année post-bac)	BUT2	Bon dossier scolaire en BUT 2	Brest Nantes
	BTS	Avoir suivi l'option "Prépa" dans l'un des lycées partenaires est fortement recommandé	
	BUT3	Avoir obtenu son diplôme BUT	
	L3	Avoir obtenu son diplôme de Licence	
	CPGE - Prépa ATS		



ALL
IS
DIGITAL!

ISEN
ALL IS DIGITAL!



Contacts admissions

- > **Niveau Bac**
02 98 03 84 00
btsprepa@isen-ouest.yncrea.fr
- > **Niveau Bac+2/3**
Elise BERTHE
02.98.03.84.00
elise.berthe@isen-ouest.yncrea.fr

Contacts

- > **Responsable de la formation**
Jean-Pierre MARTINEAU
02 98 03 84 35
jean-pierre.martineau@isen-ouest.yncrea.fr
- > **Relations entreprises**
Nathalie ROUSSELET
02 98 03 84 02
nathalie.rousselet@isen-ouest.yncrea.fr

Isen Brest

20, rue Cuirassé Bretagne - CS 42807 - 29228 Brest Cedex 2
Tél. : +33 (0)2 98 03 84 00

isen-brest.fr

Portes Ouvertes **BREST**

Sam. 10 décembre 2022 de 9h00 à 16h00
Sam. 4 février 2023 de 9h00 à 16h00
Sam. 18 mars 2023 de 9h00 à 16h00

Isen Caen

8, avenue Croix Guérin - 14000 Caen
Tél. +33 (0)2 30 31 03 20

isen-caen.fr

Portes Ouvertes **CAEN**

Sam. 10 décembre 2022 de 9h00 à 16h00
Sam. 28 janvier 2023 de 9h00 à 16h00

Isen Nantes

33 Q, av. du Champ de Manœuvre - 44470 Carquefou
Tél. : +33 (0)2 30 13 05 60

isen-nantes.fr

Portes Ouvertes **NANTES**

Sam. 3 décembre 2022 de 9h00 à 16h00
Sam. 28 janvier 2023 de 9h00 à 16h00
Sam. 11 février 2023 de 9h00 à 16h00

Isen Paris

2, rue de l'Abbaye - 92160 ANTONY
Tél. : +33 (0)2 98 03 84 00

isen-paris.fr

Portes Ouvertes **PARIS**

Sam. 11 février 2023 de 9h00 à 16h00

Isen Rennes

2, rue Robert d'Arbrissel - 35065 Rennes
Tél. : +33 (0)2 30 13 02 50

isen-rennes.fr

Portes Ouvertes **RENNES**

Sam. 26 novembre 2022 de 9h00 à 16h00
Sam. 21 janvier 2023 de 9h00 à 16h00

Isen Ouest

Sur inscription (merci de consulter nos sites internet)

Portes Ouvertes **VIRTUELLES**

Sam. 19 novembre 2022 de 9h00 à 16h00
Mar. 7 février 2023 (soirée Bac+2)

(Inscriptions sur le site de votre campus)

